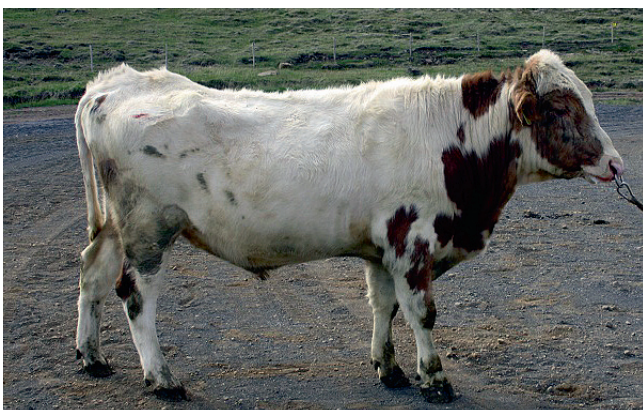


Merkúr 09009



Fæddur: 20. janúar 2009
Fæðingarbú: Stóra Mörk III, Rangárþingi eystra
Ræktandi: Merkurbúið sf.

Faðir: Skurður 02012

Móðurætt:

M. Nr. 422
Mf. Bylur 97002
Mm. Nr. 249
Mff. Óli 88002
Mfm. Gola 362, Hríshóli
Mmf. Kaðall 94017
Mmm. Nr. 159

Lýsing / umsögn:

Brandblesóttur, mikið hvítur. Yfirlína bein, sterk. Boldýpt í meðallagi og góðar útlögur. Malir fremur breiðar, beinar, lítið eitt þaklaga. Fótstaða fremur þröng, rétt. Fremur grannvaxinn en sterkbyggður gripur. Í meðallagi háfættur. Meðalvaxtarhraði 797 g/dag.

Umsögn um móður:

Í árslok 2009 var Nr. 422 búin að mjólka í 2,0 ár, að jafnaði 6.518 kg af mjólk á ári. Próteinhlutfall 3,46% sem gefur 225 kg af mjólkurpróteini og fituprósentu 3,95% sem gefur 257 kg af mjólkurfitu eða 483 kg af verðefnum á ári að jafnaði.

Nafn og nr. móður: Nr. 422

Kynbótamat				
Mjólk	Fita %	Prótein %	Heild	Frumutala
127	95	105	126	111

Útlitsdómur				
Stig alls	Júgur	Spenar	Mjöltun	Skapgerð
86	18	17	17	5

Bolti 09021



Fæddur: 21. febrúar 2009
Fæðingarbú: Birtingaholt IV, Hrunamannahreppi
Ræktandi: Fjóla og Sigurður

Faðir: Spotti 01028

Móðurætt:

M. Skinna 192
Mf. Snotri 01027
Mm. Ró 97
Mff. Völsungur 94006
Mfm. Snotra 432, Selalæk
Mmf. Hamar 94009
Mmm. Ögn 554

Lýsing / umsögn:

Dökkkolóttur, kollóttur. Yfirlína í sterk, bein. Boldjúpur með góðar útlögur. Malir breiðar, jafnar, beinar. Fótstaða fremur gleið, sterk. Þroskamikill og sterkbyggður gripur, háfættur. Meðalvaxtarhraði 912 g/dag.

Umsögn um móður:

Í árslok 2009 var Skinna 192 búin að mjólka í 3,9 ár, að jafnaði 8.037 kg af mjólk á ári. Próteinhlutfall 3,25% sem gefur 262 kg af mjólkurpróteini og fituprósentu 3,70% sem gefur 299 kg af mjólkurfitu eða 561 kg af verðefnum á ári að jafnaði.

Nafn og nr. móður: Skinna 192

Kynbótamat				
Mjólk	Fita %	Prótein %	Heild	Frumutala
112	95	114	117	110

Útlitsdómur				
Stig alls	Júgur	Spenar	Mjöltun	Skapgerð
87	16	16	18	5

Síll 09028



Fæddur: 3. apríl 2009
Fæðingarbú: Akbraut, Holta- og Landssveit
Ræktandi: Daníel Magnússon

Faðir: Skurður 02012

Móðurætt:

M. Fríða 150
Mf. Háleggur 01377
Mm. Díla 116
Mff. Ljómi 00977
Mfm. Ástríður 93, Akbraut
Mmf. Leggur 970375
Mmm. Brá 81

Lýsing / umsögn:

Bröndóttur, hálfhryggjóttur, með lauf í enni, kollóttur. Yfirlína bein. Bolgrunnur en með góðar útlögur. Malir fremur grannar, jafnar lítið eitt þaklaga. Fótstaða í meðallagi gleið, bein Fínbyggður en jafnvaxinn gripur, fremur háfættur. Meðalvaxtarhraði 800 g/dag.

Umsögn um móður:

Í árslok 2009 var Fríða 150 búin að mjólka í 2,0 ár, að jafnaði 8.159 kg af mjólk á ári. Próteinhlutfall 3,59% sem gefur 293 kg af mjólkurpróteini og fituprósentu 4,05% sem gefur 331 kg af mjólkurfitu eða 624 kg af verðefnum á ári að jafnaði.

Háls 09029



Fæddur: 7. apríl 2009
Fæðingarbú: Hraunhálsi, Helgafellssveit
Ræktandi: Guðlaug og Eyberg

Faðir: Spotti 01028

Móðurætt:

M. Löm 178
Mf. Almar 90019
Mm. Eyða 132
Mff. Rauður 82025
Mfm. Alma 289, Ytri-Tjörnum
Mmf. Ópekkur
Mmm. Ljómalind 130

Lýsing / umsögn:

Rauðkolóttur, leistöttur með hvítt í hala, kollóttur. Yfirlína í meðallagi. Boldýpt og útlögur í meðallagi. Malir fremur breiðar, lítið eitt hallandi og þaklaga. Fótstaða fremur þröng, í meðallagi sterk. Fremur fínbyggður gripur. Í meðallagi háfættur. Meðalvaxtarhraði 820 g/dag.

Umsögn um móður:

Í árslok 2009 var Löm 178 búin að mjólka í 7,0 ár, að jafnaði 8.158 kg af mjólk á ári. Próteinhlutfall 3,49% sem gefur 286 kg af mjólkurpróteini og fituprósentu 4,59% sem gefur 375 kg af mjólkurfitu eða 661kg af verðefnum á ári að jafnaði.

Nafn og nr. móður: Fríða 150

Kynbótamat				
Mjólk	Fita %	Prótein %	Heild	Frumutala
114	110	107	116	104

Útlitsdómur				
Stig alls	Júgur	Spenar	Mjöltun	Skapgerð
85	18	16	18	5

Nafn og nr. móður: Löm 178

Kynbótamat				
Mjólk	Fita %	Prótein %	Heild	Frumutala
112	122	103	113	120

Útlitsdómur				
Stig alls	Júgur	Spenar	Mjöltun	Skapgerð
85	17	18	18	3