

**BAGGI 14043**

(1338531-1664)



Frá Hvanneyri, Andakíl  
Fæddur 10. september 2014  
Ræktandi Grímshagi ehf.

**FÖÐURÆTT**

F **Toppur 07046**  
Ff Hersir 97033  
Fm Toppa 276, Kotlaugum  
Fff Þyrnir 89001  
Ffm Rifa 256, Birtingaholti 4  
Fmf Punktur 94032  
Mmm Tugga 160, Kotlaugum

**MÓÐURÆTT**

M Skuld 1539  
Mf Aðall 02039  
Mm Urður 1229  
Mff Völsungur 94006  
Mfm Drottning 048, Miðhvammi  
Mmf Laski 00010  
Mmm 1139

**LÝSING/UMSÖGN**

Rauðkrossóttur, sokkóttur með hvítt í huppum og á kvið, kollóttur. Prýðilega boldjúpur og útlögumikill með nokkuð beina yfirlínu. Malir fremur grannar, hallandi og þaklaga. Fótstaða frekar bein og sterkleg en aðeins nán um hækla. Í meðallagi háfættur og ræktarlegur gripur. Meðalvaxtarhraði 733 g/dag.

**UMSÖGN UM MÓÐUR**

Skuld 1539 er fædd í september 2012. Rauðhúfótt, kollótt. Í októberlok 2015 var hún búin að mjólka í 1,1 ár, að meðaltali 9.096 kg mjólkur á ári. Próteinhlutfall var 3,22% sem gefur 293 kg af mjólkurpróteini og fituhlutfall 3,61% sem gefur 329 kg af mjólkurfitu eða 622 kg af verðefnum á ári að jafnaði. Línulegt mat fyrir hæð = 6.

Ábendingar v/skyldleika: Bagga ætti ekki að nota á dætur eða sonardætur Hersis 97003 og Aðals 02039. Baggi er nokkuð skyldur afkomendum Þyrnis 89001, Völsungs 94006, Punktis 94032, Laska 00010, Baugs 05026 og Úranusar 10081.

Nafn og nr. móður: **Skuld 1539**

**KYNBÓTAMAT**

Mjólk	Fita %	Prótein %	Heild	Frumutala
122	98	108	114	106

**ÚTLITSDÓMUR**

Stig alls	Júgur (8,0)	Spenar (5,2)	Mjaltir (9)	Skapgerð (9)
89	6,5	4,8	8	7

**KROSS 14057**

(1667281-1274)



Frá Birtingaholti 4, Hrunamannahreppi  
Fæddur 24. september 2014  
Ræktendur Sigurður og Fjóla

**FÖÐURÆTT**

F **Toppur 07046**  
Ff Hersir 97033  
Fm Toppa 276, Kotlaugum  
Fff Þyrnir 89001  
Ffm Rifa 256, Birtingaholti 4  
Fmf Punktur 94032  
Mmm Tugga 160, Kotlaugum

**MÓÐURÆTT**

M Heiðbjört 588  
Mf Laski 00010  
Mm Sólbjört 226  
Mff Smellur 92028  
Mfm Lubba 177, Dalbæ  
Mmf Börkur 02023  
Mmm Sóla 301, Unnarholti

**LÝSING/UMSÖGN**

Kolóttur með hvítan blett í vanga og örlitla stjörnu, kollóttur. Ágætlega boldjúpur og útlögumikill með beina yfirlínu. Malir frekar grannar, hallandi og þaklaga. Fótstaða bein og sterkleg en fremur nán um hækla. Háfættur og sterklegur gripur. Meðalvaxtarhraði 737 g/dag.

**UMSÖGN UM MÓÐUR**

Heiðbjört 588 er fædd í febrúar 2008. Rauð, kollótt. Í októberlok 2015 var hún búin að mjólka í 5,1 ár, að meðaltali 5.945 kg mjólkur á ári. Próteinhlutfall var 3,35% sem gefur 199 kg af mjólkurpróteini og fituhlutfall 4,00% sem gefur 238 kg af mjólkurfitu eða 437 kg af verðefnum á ári að jafnaði. Línulegt mat fyrir hæð = 7.

Ábendingar v/skyldleika: Kross ætti ekki að nota á dætur eða sonardætur Hersis 97033 eða Laska 00010. Kross er nokkuð skyldur afkomendum Þyrnis 89001, Smells 92028, Punktis 94032 og Baugs 05026. og Smells 92028.

Nafn og nr. móður: **Heiðbjört 588**

**KYNBÓTAMAT**

Mjólk	Fita %	Prótein %	Heild	Frumutala
104	104	107	106	101

**ÚTLITSDÓMUR**

Stig alls	Júgur	Spenar	Mjaltir	Skapgerð
85	18	16	18	5

## LOSTI 14061

(1645131-0788)



Frá Helluvaði, Rangárvöllum

Fæddur 13. október 2014

Ræktandi Helluvað ehf.

### FÖÐURÆTT

F **Húni 07041**  
 Ff Laski 00010  
 Fm Aldís 176, Hóli  
 Fff Smellur 92028  
 Ffm Lubba 177, Dalbæ  
 Fmf Soldán 95010  
 Mmm Algebra 126, Hóli

### MÓÐURÆTT

M Djásn 700  
 Mf Ás 02048  
 Mm Völva 633  
 Mff Kaðall 94017  
 Mfm Yrja 150, Sumarliðabæ  
 Mmf Völusteinn 06020  
 Mmm Gláma 562

### LÝSING/UMSÖGN

Rauður með lauf í enni, kollóttur. Boldjúpur með meðalútlögur og eilítið veika yfirlínu. Malir fremur grannar, aðeins hallandi og þaklaga. Fótstaða góð, rétt og sterkleg. Frekar háfættur og gerðarlegur gripur. Meðalvaxtarhraði 830 g/dag.

### UMSÖGN UM MÓÐUR

Djásn 700 var fædd í október 2011. Svartkrossótt, kollótt. Þegar Djásn 700 var felld vegna júgurbólgu og ófrjósemi í lok september 2015 var hún búin að mjólka í 1,9 ár, að meðaltali 6.556 kg mjólkur á ári. Próteinhlutfall var 3,31% sem gefur 217 kg af mjólkurpróteini og fituhlutfall 4,72% sem gefur 309 kg af mjólkurfitu eða 526 kg af verðefnum á ári að jafnaði. Línulegt mat fyrir hæð = 3.

Ábendingar v/skyldleika: Losta ætti ekki að nota á dætur/sonardætur Laska 00010 eða Áss 02048. Losti er nokkuð skyldur afkomendum Smells 92028, Soldáns 95010, Kaðals 94017 og Stígs 97010.

Nafn og nr. móður: **Djásn 700**

#### KYNBÓTAMAT

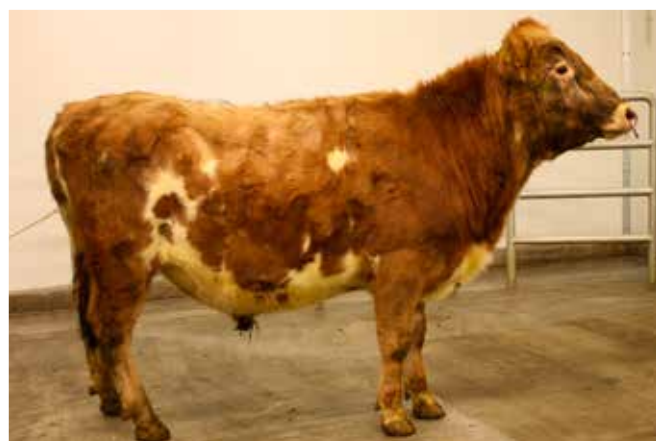
Mjólki	Fita %	Prótein %	Heild	Frumutala
106	108	98	106	92

#### ÚTLITSDÓMUR

Stig alls	Júgur (8,0)	Spenar (5,2)	Mjaltir (9)	Skapgerð (9)
83,2	6,8	5,0	5	8

## SVANUR 14068

(1667341-0636)



Frá Bryðjuholti, Hrunamannahreppi

Fæddur 2. nóvember 2014

Ræktendur Samúel og Þórunn

### FÖÐURÆTT

F **Hjarði 06029**  
 Ff Fontur 98027  
 Fm Skrauta 192, Hjarðarfelli  
 Fff Almar 90019  
 Ffm Skoruvík 241, Böðmóðsst.  
 Fmf Punktur 94032  
 Mmm Skjalda 167, Hjarðarfelli

### MÓÐURÆTT

M Anna 506  
 Mf Ófeigur 02016  
 Mm Bjalla 356  
 Mff Völsungur 94006  
 Mfm Björk 284, Þríhyrningi  
 Mmf Þollur 99008  
 Mmm Bára 221

### LÝSING/UMSÖGN

Rauðbrandskjöldóttur, kollóttur. Boldjúpur með meðalútlögur og nokkuð beina yfirlínu. Meðalbreiðar malir, aðeins hallandi og þaklaga. Fótstaða góð og sterkleg, þó aðeins náin um hækla. Í meðallagi háfættur og ræktarlegur gripur. Meðalvaxtarhraði 772 g/dag.

### UMSÖGN UM MÓÐUR

Anna 506 er fædd í ágúst 2011. Rauðbrandhuppótt, kollótt. Í októberlok 2015 var hún búin að mjólka í 2,0 ár, að meðaltali 7.808 kg mjólkur á ári. Próteinhlutfall var 3,22% sem gefur 251 kg af mjólkurpróteini og fituhlutfall 3,86% sem gefur 301 kg af mjólkurfitu eða 552 kg af verðefnum á ári að jafnaði. Línulegt mat fyrir hæð = 4.

Ábendingar v/skyldleika: Svan ætti ekki að nota á dætur eða sonardætur Fonts 98027 eða Ófeigs 02016. Svanur er nokkuð skyldur afkomendum Almars 90019, Þolls 99008, Völsungs 94006, Punkts 94032, Hryggs 05008 og Móa 10054.

Nafn og nr. móður: **Anna 506**

#### KYNBÓTAMAT

Mjólki	Fita %	Prótein %	Heild	Frumutala
121	84	95	108	103

#### ÚTLITSDÓMUR

Stig alls	Júgur	Spenar	Mjaltir	Skapgerð
85	17	18	18	5